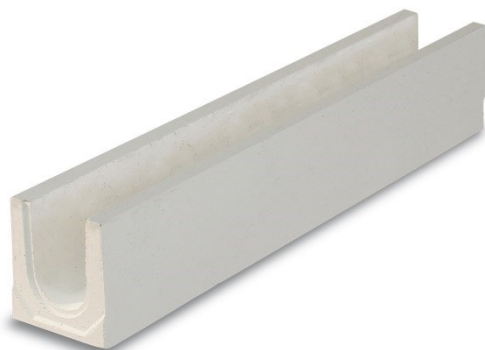




CANALE 100 L NORMALE



CANALE 100 L normale Tipo "0"

Canale tipo "Pircher" 100 L normale tipo "0" realizzato in calcestruzzo Rck 52,5 vibrato delle dimensioni di 1000x160x155 mm (interno 100x120 mm), con giunzione "maschio e femmina".

Classe di portata D400 - Peso Kg 33 - 36 ml/pallet - Portata idraulica 6,10 lt/sec - Cod. Art. 1160

CANALE 100 L normale Tipo "1"

Canale tipo "Pircher" 100 L normale tipo "1" realizzato in calcestruzzo Rck 52,5 vibrato delle dimensioni di 1000x160x180 mm (interno 100x145 mm), con giunzione "maschio e femmina".

Classe di portata D400 - Peso Kg 36 - 30 ml/pallet - Portata idraulica 7,57 lt/sec - Cod. Art. 1170



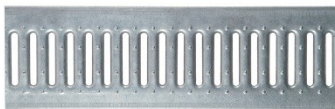
POZZETTO 100 L

Pozzetto tipo "Pircher" 100 L realizzato in calcestruzzo Rck 52,5 vibrato delle dimensioni di 500x160x540 mm completo di vaschetta e sifone in PVC.

Classe di portata D400 - Peso Kg 60 - Cod. Art. 1146



GRIGLIE PER CANALE 100 L

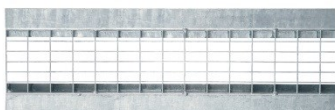


GRIGLIA ZINCATA A FERITOIE

Griglia per canale 100 L, in acciaio zincato a caldo, a feritoie, misure 1000x159x20 mm, con area di raccolta pari a 559 cmq/ml, con sistema di incastro a pressione.

Classe di portata B125 - Peso Kg 3,7 - Cod. Art. 2080

(per il mezzo metro e per il pozzetto utilizzare la griglia da 500 mm - Cod. Art. 2081)



GRIGLIA ZINCATA ANTITACCO A MAGLIA 30 x 15 MM

Griglia per canale 100 L, in acciaio zincato a caldo, antitacco a maglia 30x15 mm, misure 1000x159x30 mm, con area di raccolta pari a 765 cmq/ml, con sistema di incastro a pressione.

Classe di portata B125 - Peso Kg 4,0 - Cod. Art. 2084

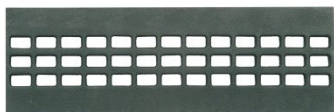
(per il mezzo metro e per il pozzetto utilizzare la griglia da 500 mm - Cod. Art. 2085)



GRIGLIA IN GHISA A FERITOIE

Griglia per canale 100 L, in ghisa sferoidale, a feritoie, misure 500x159x20 mm (2 pz/ml), con area di raccolta pari a 270 cmq/ml, in appoggio sul canale.

Classe di portata C250 - Peso Kg 5,7 - Cod. Art. 2093



GRIGLIA IN GHISA A MAGLIA 30 x 16 MM

Griglia per canale 100 L, in ghisa sferoidale, a maglia 30x16 mm, misure 500x159x20 mm (2 pz/ml), con area di raccolta pari a 375 cmq/ml, in appoggio sul canale.

Classe di portata C250 - Peso Kg 4,6 - Cod. Art. 2089



GRIGLIA ZINCATA A FESSURA DA 18 MM (su ordinazione)

Griglia per canale 100 L, in acciaio zincato a caldo, a fessura da 18 mm, misure 1000x159x120 mm, con area di raccolta pari a 180 cmq/ml, in appoggio sul canale, da finire in opera.

Classe di portata D400 - Peso Kg 13,8 - Cod. Art. 2090



GRIGLIA ZINCATA A FESSURA DA 18 MM PER POZZETTO (su ordinazione)

Griglia per pozzetto 100 L, in acciaio zincato a caldo, a fessura da 18 mm, misure 500x159x122 mm, con area di raccolta pari a 180 cmq/ml, in appoggio sul pozzetto, da finire in opera.

Classe di portata D400 - Peso Kg 16,6 - Cod. Art. 2091