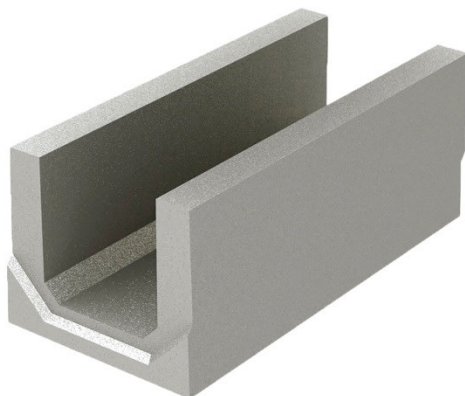




## CANALE 300 L



### CANALE 300 L

Canale 300 L realizzato in calcestruzzo rck 52,5 vibrato ed armato con rete elettrosaldata, delle dimensioni di 1000x462x450 mm (interno 300x320 mm), con giunzione "maschio e femmina".

Classe D400 - Peso Kg 240 - Cod. Art. 1760

### PIASTRA IN CALCESTRUZZO PER 300 L



### PIASTRA IN CALCESTRUZZO

Piastra chiusa per canale 300 L, in cls vibrato ed armato, misure 1000x400x100 mm, in appoggio sul canale.

Classe di portata a15 - Peso Kg 85,0 - Cod. Art. 1720



### PIASTRA IN CALCESTRUZZO

Piastra chiusa per canale 300 L, in cls vibrato ed armato, misure 1000x400x100 mm, in appoggio sul canale.

Classe di portata c250 - Peso Kg 90,0 - Cod. Art. 1725