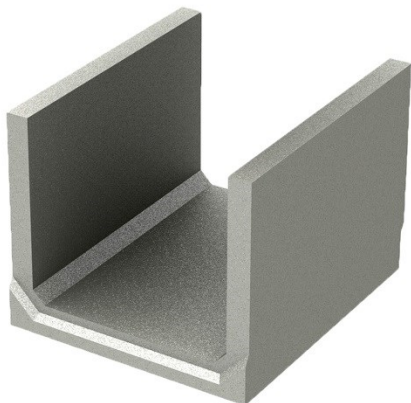




CANALE 700 N DRAIN

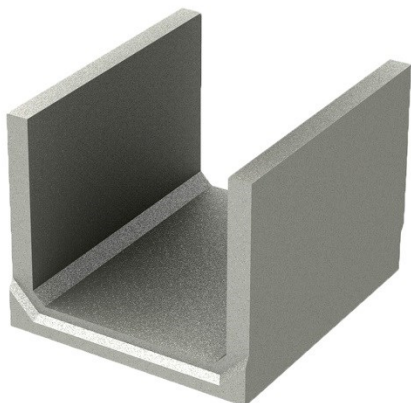


CANALE 700 N DRAIN

Canale tipo "Pircher" 700 N DRAIN realizzato in calcestruzzo Rck 52,5 vibrato ed armato con rete elettrosaldata, delle dimensioni di 1000x880x800 mm (interno 720x710 mm), con giunzione "maschio e femmina", provvisto di due ganci annegati sul fondo per la movimentazione in cantiere.

Classe di portata E600 - Peso Kg 520 - Portata idraulica 610,00 lt/sec - Cod. Art. 1900

CANALE 700 N TECNIC



CANALE 700 N TECNIC

Canale tipo "Pircher" 700 N TECNIC realizzato in calcestruzzo Rck 52,5 vibrato ed armato con rete elettrosaldata, delle dimensioni di 1000x880x800 mm (interno 720x710 mm), con giunzione "maschio e femmina", completo di due profili tipo "halfen" incorporati, provvisto di due ganci annegati sul fondo per la movimentazione in cantiere.

Classe di portata E600 - Peso Kg 520 - Portata idraulica 610,00 lt/sec - Cod. Art. 1910



GRIGLIE PER CANALE 700



PIASTRA IN CLS ARMATO

Piastra chiusa per canale 700 N, in CLS vibrato ed armato, misure 500x880x100 mm (2 pz/ml), in appoggio sul canale con incastro da 1 cm.

Classe di portata A15 - Peso Kg 110,0 - Cod. Art. 2900

PIASTRA FORATA IN CLS ARMATO

Piastra forata per canale 700 N, in CLS vibrato ed armato, misure 500x880x100 mm (2 pz/ml), con area di raccolta pari a 576 cmq/ml (diametro fori 30 mm), in appoggio sul canale con incastro da 1 cm.

Classe di portata A15 - Peso Kg 103,0 - Cod. Art. 2920

PIASTRA IN CLS ARMATO

Piastra chiusa per canale 700 N, in CLS vibrato ed armato, misure 500x880x200 mm (2 pz/ml), in appoggio sul canale con incastro da 1 cm.

Classe di portata C250 - Peso Kg 220,0 - Cod. Art. 2905

PIASTRA FORATA IN CLS ARMATO

Piastra forata per canale 700 N, in CLS vibrato ed armato, misure 500x880x200 mm (2 pz/ml), con area di raccolta pari a 576 cmq/ml (diametro fori 30 mm), in appoggio sul canale con incastro da 1 cm.

Classe di portata C250 - Peso Kg 205,0 - Cod. Art. 2925



PIASTRA IN CLS ARMATO (doppia armatura)

Piastra chiusa per canale 700 N, in CLS vibrato ed armato con doppia armatura, misure 500x880x200 mm (2 pz/ml), in appoggio sul canale con incastro da 1 cm.

Classe di portata D400 - Peso Kg 220,0 - Cod. Art. 2910

PIASTRA FORATA IN CLS ARMATO (doppia armatura)

Piastra forata per canale 700 N, in CLS vibrato ed armato con doppia armatura, misure 500x880x200 mm (2 pz/ml), con area di raccolta pari a 576 cmq/ml (diametro fori 30 mm), in appoggio sul canale con incastro da 1 cm.

Classe di portata D400 - Peso Kg 205,0 - Cod. Art. 2930