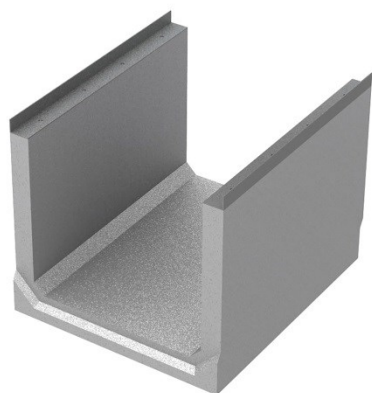




CANALE 700 SICUREZZA



CANALE 700 SICUREZZA

Canale tipo "Pircher" 700 SICUREZZA realizzato in calcestruzzo Rck 52,5 vibrato ed armato con rete elettrosaldata, delle dimensioni di 1000x700x700 mm (interno 490x550 mm), con giunzione "maschio e femmina", completo di telaio zincato spessore 4 mm (m 70) incorporato nei bordi del canale dotato di quattro punti per il fissaggio di sicurezza delle griglie, provvisto di due ganci annegati sul fondo per la movimentazione in cantiere.

Classe di portata E600 - Peso Kg 520 - Portata idraulica 610,00 lt/sec - Cod. Art. 1930

GRIGLIE PER CANALE 700



PIASTRA IN CLS ARMATO

Piastra chiusa per canale 700 N, in CLS vibrato ed armato, misure 500x880x100 mm (2 pz/ml), in appoggio sul canale con incastro da 1 cm.

Classe di portata A15 - Peso Kg 110,0 - Cod. Art. 2900



PIASTRA FORATA IN CLS ARMATO

Piastra forata per canale 700 N, in CLS vibrato ed armato, misure 500x880x100 mm (2 pz/ml), con area di raccolta pari a 576 cmq/ml (diametro fori 30 mm), in appoggio sul canale con incastro da 1 cm.

Classe di portata A15 - Peso Kg 103,0 - Cod. Art. 2920



PIASTRA IN CLS ARMATO

Piastra chiusa per canale 700 N, in CLS vibrato ed armato, misure 500x880x200 mm (2 pz/ml), in appoggio sul canale con incastro da 1 cm.

Classe di portata C250 - Peso Kg 220,0 - Cod. Art. 2905



PIASTRA FORATA IN CLS ARMATO

Piastra forata per canale 700 N, in CLS vibrato ed armato, misure 500x880x200 mm (2 pz/ml), con area di raccolta pari a 576 cmq/ml (diametro fori 30 mm), in appoggio sul canale con incastro da 1 cm.

Classe di portata C250 - Peso Kg 205,0 - Cod. Art. 2925



PIASTRA IN CLS ARMATO (doppia armatura)

Piastra chiusa per canale 700 N, in CLS vibrato ed armato con doppia armatura, misure 500x880x200 mm (2 pz/ml), in appoggio sul canale con incastro da 1 cm.

Classe di portata D400 - Peso Kg 220,0 - Cod. Art. 2910



PIASTRA FORATA IN CLS ARMATO (doppia armatura)

Piastra forata per canale 700 N, in CLS vibrato ed armato con doppia armatura, misure 500x880x200 mm (2 pz/ml), con area di raccolta pari a 576 cmq/ml (diametro fori 30 mm), in appoggio sul canale con incastro da 1 cm.

Classe di portata D400 - Peso Kg 205,0 - Cod. Art. 2930



COPERCHIO IN GHISA PESANTE AVVITABILE

Coperchio in ghisa per canale 700 sicurezza, in ghisa sferoidale pesante avvitabile, misure 500x860x110 mm (2 pz/ml), completa di sistema di fissaggio composto da 8 viti/ml zincate.

Classe di portata E600 - Peso Kg 115,00 - Cod. Art. 2945