

### CANALE EN 1500 IN CALCESTRUZZO POLIMERICO

Corpo canale in calcestruzzo polimerico resistente al gelo e al sale, secondo DIN EN 1433 e DIN 19580, con approvazione edilizia del DIBT Z-74.4-28, con protezione integrata in lamiera di ghisa senza pendenza. - KTL rivestita, con possibilità di collegamento per scarico verticale Ø 200 mm, approvazione DIBT Z-74.4 -28 con scarico di sicurezza sul lato. Sezione trasversale per la massima prestazione di drenaggio, sicuro contro il rigonfiamento grazie alle intersezioni di ancoraggio, luce netta del canale 150 mm, larghezza totale 190 mm per pendenze continue o a gradino. Classi di carico da A15 a F900.

Descrizione	Nr. Art.	Misure in mm	Peso Kg
ENF 1500.0/180	5455	1000 x 190 x 180	22,50



### CANALE EN 1500 IN CALCESTRUZZO POLIMERICO

Corpo canale in calcestruzzo polimerico resistente al gelo e al sale, secondo DIN EN 1433 e DIN 19580, con approvazione edilizia del DIBT Z-74.4-28, con protezione integrata in lamiera di ghisa senza pendenza. - KTL rivestita, con possibilità di collegamento per scarico verticale Ø 200 mm, approvazione DIBT Z-74.4 -28 con scarico di sicurezza sul lato. Sezione trasversale per la massima prestazione di drenaggio, sicuro contro il rigonfiamento grazie alle intersezioni di ancoraggio, luce netta del canale 150 mm, larghezza totale 190 mm per pendenze continue o a gradino. Classi di carico da A15 a F900.

Descrizione	Nr. Art.	Misure in mm	Peso Kg
EN 1500.0	5456	1000 x 190 x 220	26,80
EN 1500.1	5457	500 x 190 x 220	13,60
EN 1510.0	5458	1000 x 190 x 270	30,70
EN 1510.1	5459	500 x 190 x 270	15,60
EN 1520.0	5460	1000 x 190 x 320	34,40
EN 1520.1	5461	500 x 190 x 320	17,30



### **CANALE EN 1500 IN CALCESTRUZZO POLIMERICO PER PENDENZE A GRADINO (5%)**

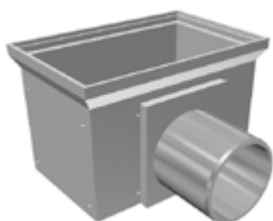
Canale di drenaggio in calcestruzzo polimerico con pendenza 0,5%, con barre longitudinali regolabili in altezza, monoliticamente integrate e guidabili completamente realizzate in calcestruzzo polimerico resistente alla corrosione, resistente al gelo e al sale, secondo DIN EN 1433 e DIN 19580, idoneo per l'utilizzo in parcheggi e parchi come canale di evaporazione e canale di drenaggio con gradiente di livello dell'acqua, protetto contro la galleggiabilità da tagli di ancoraggio, bassa altezza di costruzione adatta per l'installazione in asfalto di ghisa e lastra di calcestruzzo con costole longitudinali incorporate, accessibili e carrabili, luce netta del corpo canale 150 mm, larghezza esterna 190 mm, canale come elemento di connessione. Classi di carico da A15 a F900.

<b>Descrizione</b>	<b>Nr. Art.</b>	<b>Misure in mm</b>	<b>Peso Kg</b>
EN 1500-10	5462	1000 x 190 x 220 - 270	29,40
EN 1510-20	5463	1000 x 190 x 270 - 320	32,50



### **POZZETTO DISSABBIATORE IN CALCESTRUZZO POLIMERICO – SK-OT**

Pozzetto dissabbiatore in calcestruzzo polimerico con telaio integrato in ghisa. SK-OT elemento superiore aperto da entrambi i lati per ingombro ridotto; misure mm 500x190x390, peso in kg 25,00, Art. 5453



### **ELEMENTO SUPERIORE SK-OT ENF 1500**

SK-OT -ENF 1500 - elemento superiore aperto da entrambi i lati per collegamento canale ribassato ENF 1500; misure in mm 500x190x390, peso kg 25,00, Art. 5464



### **BASSO ELEMENTO SK-UT**

SK-Ut basso elemento inferiore basso con uscita integrata Ø 160 mm; misure in mm 524x190x335, peso kg 25,60 – Art. 5467



### **ELEMENTI DI CHIUSURA IN CALCESTRUZZO POLIMERICO CON PROTEZIONE**

Elemento di chiusura in calcestruzzo plimerico con protezione del bordo in ghisa per fine canale con uscita pe-HD Ø 160 mm.

- EN 1500.SE - per inizio / fine canale adatto per tutti i canali; peso kg1,80, Art. 5469
- ENF 1500.0/180.E, peso 1,50, Art. 5470
- EN 1500.E - adatto per il canale EN 1500 ; peso kg 1,90, Art. 5471
- EN 1510.E - adatto per il canale EN 1510; peso kg 2,30, Art. 5472
- EN 1520.E - adatto per il canale EN 1520; peso kg 2,80, Art. 5473

---

### **EN 1500 GRIGLIE PER CANALI CON SISTEMI PROFIX**

con sistema di fissaggio senza bulloni proFiX adatto per il sistema en 1500. Per canali e pozzetti dissabbiatori. Larghezza esterna 173 mm.



- Griglia feritoie in ghisa 12/147, misure mm 500 x 173, peso kg 5,70, classe C250, Art. 5476
- Griglia feritoie in ghisa 12/147, misure mm 500 x 173, peso kg 6,50, classe D400, Art. 5475



- Griglia a maglia in ghisa Wave, misure mm 500 x 173, peso kg 6,70, classe D400, Art. 5478



- Coperchio chiuso, misure mm 500 x 173, peso kg 8,10, classe D400, Art. 5479



- Griglia feritoie in ghisa 12/147, misure mm 500 x 173, peso kg 8,80, classe F900, Art. 5480

---

### EN 1500 GRIGLIE PER CANALI STANDARD

Sistemi di fissaggio con viti. adatte per il sistema en 1000. Per canali e pozzetti dissabbiatori. larghezza esterna delle griglie 122 mm.



- Griglia feritoie in ghisa 12/150, misure mm 500 x 173, peso kg 6,50, classe D400, Art. 5481
- Griglia feritoie in ghisa 12/134, misure mm 500 x 173, peso kg 8,20, classe F900, Art. 5482

---

### SISTEMA DI FISSAGGIO PER GRIGLIE

Sistema di fissaggio per griglie di ogni larghezza sono richiesti 4 sistemi per ogni griglia. Peso kg 0,02 – Art.5447

---



### **EN 1500 GRIGLIE PER CANALI ADA**

Con sistema di fissaggio senza bulloni PROFIX adatto per il sistema EN 1500. Con dispositivo antiscorrimento longitudinale. Per canali e pozzetti dissabbiatori. larghezza esterna delle griglie 172 mm. le griglie sono conformi alle norme ADA (AMERICANS WITH DISABILITIES ACT) in materia di edilizia priva di barriere architettoniche. Ideali per sedie a rotelle, biciclette e per il traffico pedonale. Larghezze di fessura trasversali al transito inferiori a 13 mm. lunghezze di fessura inferiori a 40 mm. rilievi antiscivolo inferiori a 3 mm. Superficie antiscivolo (ghisa).



Griglia a barre longitudinali in ghisa 35/7,7, misure mm 500 x 173, peso kg 7,45, classe E600, Art. 5484